

В этом выпуске:

Новые возможности системы



Стоп — лосс по позиции:
Новое средство автоматизации торговли.
Биржевой FOREX на бирже «Санкт — Петербург».

Новые программные продукты.



Архивный сервер. Позволяет трейдеру видеть в NetInvestor Client ценовую историю в виде графиков любой глубины и запрашивать историю своего портфеля.

В разработке: Закрыть все позиции двумя кликами мыши.



При наличии позиций по нескольким финансовым инструментам их все можно закрыть одновременно и «уйти в деньги».

Как заработать: Дополнительное программное обеспечение



ТринитиNZ - мощное средство для проведения экспресс-расчетов, связанных с подготовкой сделок на срочном рынке.

В помощь пользователю: А знаете ли вы ?



Как создать сводную таблицу.



- Вопросы и ответы по системе.
- Глас аналитика— избранное из ленты аналитических материалов сайта www.mfd.ru

Новые возможности. Стоп—лосс по позиции.

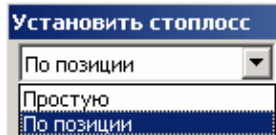
В системе NetInvestor разработан новый вид ст о п — п р и к а з о в : «стоп—лосс по позиции».

Цель этой функции — дать возможность трейдеру, торгующему некоторое время в одном направлении, например «от покупки», не выставить всякий раз стоп — лосс с одинаковыми ценовыми условиями, а выставить его только один раз. Такой приказ выставляется по определенной бумаге, но количество лотов для сделки в нем не фиксируется. При достижении рынком ценовых условий стоп — лосса, система самостоятельно определит необходимое количество бумаг для сделки, исходя из текущего состояния портфеля.

Это означает, что трей-

дер может совершать сделки руками, а стоп — лосс будет активным и отслеживать состояние портфеля до тех пор, пока трейдер не «перевернется». В случае «переворота» — стоп—лосс автоматически снимется уже как не нужный.

Для возможности использования этой



Фрагмент бланка выставления стоп—приказа. Выбор типа.

функции в NetInvestor Client несколько изменены правила установки стоп — лосса. Теперь при выставлении стоп — приказа с помощью выпадающего меню необходимо выбрать пункт «По позиции»

или «Простую».

Следует отметить, что NetInvestor Client запоминает все параметры последнего выставляемого стоп — лосса, в том числе и тип «п о з и ц и и » или «простой», поэтому при торговле трейдером как «от покупки» и «от продажи» для оперативного выставления «стопов» нет необходимости совершать дополнительные действия.

Для использования этой функции необходимо обновить клиентскую часть NetInvestor, скачав его новую версию с Интернет сайта www.NetInvestor.ru Торговый сервер брокера также должен поддерживать эту функцию.

Биржевой FOREX на бирже «Санкт—Петербург». Предметом торговли являются расчетные фьючерсные контракты на кросс-курсы основных мировых валют.

Инструмент	▲ Время	Пок...	Продажа	Послед...	Ниж.ли...	Верх.ли...	ГО на п...	ГО на прод...
EURUSD0905	18:44:55	1.2155	1.2159	1.2159	1.1943	1.2431	1.390.8	1.390.8

В системе NetInvestor реализована возможность совершать операции на **всех** торговых площадках в России, где применяются системы электронных торгов.

Подробнее на стр. 2

Скачать последнюю версию NetInvestor, получить ответ на вопрос о работе с программой и внести предложение об улучшении системы можно на сайте www.NetInvestor.ru.



Новые возможности: Биржевой FOREX на бирже «Санкт—Петербург».

Инструмент	▲ Время	Пок...	Продажа	Послед...	Мин.цена	Макс.ц...	Ниж.ли...	Верх.ли...	ГО на п...	ГО на прод...
EURUSD0905	18:44:55	1.2155	1.2159	1.2159	1.2153	1.2199	1.1943	1.2431	1.390.8	1.390.8
BR100-105	01:00:59	0.0000	0.0000	0.0000	0.0000	0.0000	52.81	61.37	24,233.36	24,233.36
BR100-095	01:00:59	0.0000	0.0000	0.0000	0.0000	0.0000	48.1	55.9	22,081.8	22,081.8
USDJPY0905	01:00:59	0.0000	0.0000	0.0000	0.0000	0.0000	109.64	114.12	1,146.88	1,146.88
USDCNH0905	01:00:59	0.0000	0.0000	0.0000	0.0000	0.0000	1.2713	1.3231	1,149.96	1,149.96
GBPUSD0905	01:00:59	0.0000	0.0000	0.0000	0.0000	0.0000	1.7022	1.7716	1,984.84	1,984.84
BR1000-105	01:00:59	0.0000	0.0000	0.0000	0.0000	0.0000	52.6	61.14	241,784.48	241,784.48
BR1000-095	01:00:59	0.0000	0.0000	0.0000	0.0000	0.0000	52.36	60.05	240,652	240,652

Ликвидность на Биржевом ФОРЕКСе поддерживают 4 маркет—мейкера (Брокеры, взявшие на себя обязательства по поддержанию ликвидности) :

Убъем покуп	Цена	Убъем прод	Время
1	1.2100		11:11:46
3	1.2116		14:23:07
2	1.2125		14:23:29
75	1.2151		18:44:55
71	1.2155		18:44:51
	1.2159	75	18:44:55
	1.2161	71	18:44:51
	1.2225	1	11:11:57
	1.2240	4	14:23:21

ООО "ИК "Баррель" , ДЦ "Акмос Трейд", ООО "ЮМИС" ЗАО "Калита-Финанс".

Биржевой ФОРЕКС, в отличие от традиционной схемы работы с дилинговым центром, позволяет трейдеру самостоятельно выставлять на Биржу предложения на куплю/продажу финансового актива. При этом все участники рынка видят предложения друг друга и заключают сделки по наиболее выгодным ценам.

Краткая спецификация контракта на курс Евро-Доллар США :

- Объем контракта—1000 евро
- Цена (курс) КОНТРАКТА в процессе торгов и официальных котировках указывается в долларах США за 1 евро.
- Минимальное изменение курса КОНТРАКТА в процессе торгов (шаг цены) 0,0001 доллара США за 1 евро.
- Текущие лимиты отклонений цены и размер биржевого гарантийного обеспечения отображается в таблице котировок.


Новые программные продукты: Архивный сервер.

МФД-ИнфоЦентр реализована возможность накапливать в системе NetInvestor ценовую историю по всем имеющимся на торговом сервере финансовыми инструментам и хранить историю всех операций пользователей – выставления и снятия заявок, стоп-лоссов, тейк-профитов. Кроме этого клиентам предоставляется информация о состоянии его портфеля за любой день.

Пользователи NetInvestor Client, которым сейчас доступна внутридневная информация о торгах в виде графиков, получают возможность иметь данные любой глубины, обновляемые в режиме реального времени. Такие графики удобны для оперативной визуальной оценки истории финансового инструмента в торговом терминале без необходимости использования таких внешних приложений, как MetaStock, Excel и т.д.



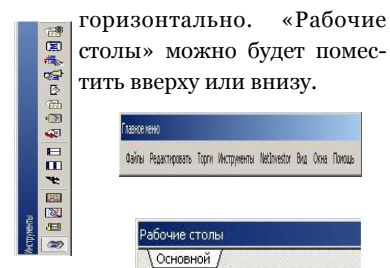
В разработке: Приказ системе—закрывать все позиции • Новый интерфейс NetInvestor

 В разработке новый вид приказа системе - «закрывать все позиции и уйти в деньги».

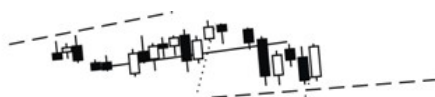
Этот приказ будет доступен на клиентской части NetInvestor и позволит оперативно закрывать портфель «по рынку» в рамках одной биржи. Кроме

этого, системой после получения такого приказа будут деактивированы (сняты) все активные заявки, стоп-лоссы, тейк-профиты.

Новый интерфейс - элементы управления «панели инструментов» и «главное меню» можно будет располагать в любом месте экрана: внизу, сверху, вертикально или



Скачать последнюю версию NetInvestor, получить ответ на вопрос о работе с программой и внести предложение об улучшении системы можно на сайте www.NetInvestor.ru.



Как заработать: Дополнительное программное обеспечение.



Специалистами компании «Солид» совместно с инновационной компанией «NZ» разработана программа «TrinityNZ», которая является мощным средством для проведения экспресс-расчетов, связанных с подготовкой арбитражных сделок, хеджирования портфелей и критически рискованных спекулятивных операций с фьючерсами и опционами.

Созданная программа «TrinityNZ» содержит полную информацию по всем опционам FORTS, включая текущие

котировки, справедливые цены, подразумеваемые волатильности, а также блоки анализа исторических данных в формате MetaStock, в том числе, прогноз, оценки исторических волатильностей и корреляций.

Благодаря возможности подключения к процессу торгов на FORTS и ММББ через NetInvestor все вычисления проводятся в режиме on-line, что обеспечивает быстроту реакции и, следовательно, надежность всех потенциальных сделок трейдера.

«TrinityNZ» состоит из нескольких блоков.

Блок хеджирования акций опционами дает возможность выбрать способ хеджирования с наименьшим риском и доходностью не меньше, чем заданная.

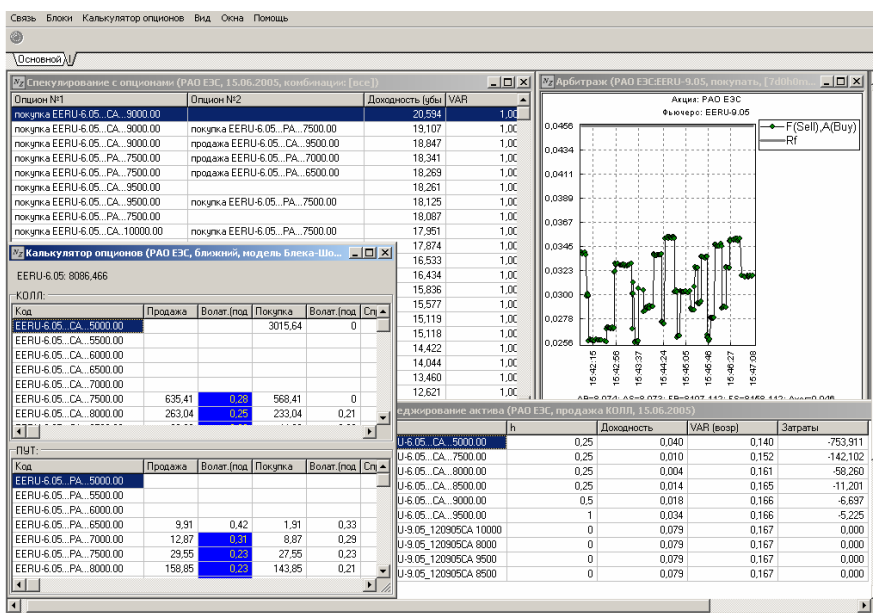
Блок Спекулянт на основе текущих котировок предлагает наилучшие, с точки зрения доходности на заданную дату, комбинации опционов, давая при этом и информацию о риске.

Блок «Арбитраж» предлагает динамическое поведение доходности, заложенной в синтетическую облигацию «акция + фьючерс», для разных базисов. Программа постоянно тестируется в ходе реальных торгов на российском срочном рынке.

Демонстрационная версия программы доступна на сайте компании «NZ» www.nzik.ru. Эта версия имеет некоторые ограничения, например она работает по инструментам только с базисом РАО ЕЭС, тем не менее главные функции программы доступны для ознакомления.

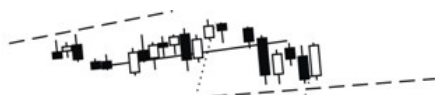
По всем вопросам относительно работы программы и торговли опционами и фьючерсами необходимо обращаться к заместителю генерального директора ИФК «Солид» Новикову Юрию Михайловичу по тел. (095) 797-96-20.

По техническим вопросам работы с программой «TrinityNZ» необходимо обращаться к Браулову Кириллу по электронной почте: kir@gjstatgroup.com.



Для компактного отображения результата работы блока «Арбитраж» реализован вид окна в виде "Градусника". Индикатор градусника показывает расположение линии продаваемой или покупаемой доходности в данный момент.

Скачать последнюю версию NetInvestor, получить ответ на вопрос о работе с программой и внести предложение об улучшении системы можно на сайте www.NetInvestor.ru.



В помощь пользователю. А знаете ли вы?

Пользователь NetInvestor Client имеет возможность создавать таблицы с различным набором данных. В данном примере в одну таблицу выведены котировки об. акций РАО «ЕЭС России» по торгам ММВБ, РТС и котировки АДР в Лондоне. Для создания таких таблиц необходимо воспользоваться пунктами меню «Инструменты» - «Сводные таблицы» - «Создать новую». Далее необходимо выбрать фин. инструменты и добавить поля данных двойным кликом мыши.

Сводная таблица				
	Инструмент	Покупка	Продажа	
Мировые рынки (ADR)	EESR London	EESR London	31.85 0	32 0
ММВБ КЦБ Котировки	РАО ЕЭС	РАО ЕЭС	↓ 9.093 -0.002	9.097 0
РТС - Котировки	EESR	EESR	↑ 0.319 0.0002	0.3195 0

В созданную таблицу можно добавлять новые инструменты методом drag and drop. Для этого в другой таблице необходимо выделить мышью требуемые поля данных и удерживая Shift «перетащить» их в сводную таблицу.

Для изменения внешнего вида таблицы следует кликнуть по ней правой кнопкой мыши и использовать открывшееся меню.



Вопросы и ответы.

Q. Как можно экспортировать в пакет технического анализа котировки?

Уникальная возможность реализованная только в NetInvestor.

A. Импортировать котировки (Bid и Ask) умеет Omega TS. Для этого необходимо открыть свойства тикера в программе Global Server (кликнуть по нему 2 раза) и выбрать вкладку «History to save». Здесь необходимо добавить с помощью кнопки «Add» новые записи, задав в поле «Field» «Bid record» или «Ask Record». После этого можно построить график инструмента обычным способом, а затем открыть его свойства кликнув по нему 2 раза и открыв вкладку «Settings» изменить поле «Field» со значения «Trade record» на «Bid Record» или «Ask Record».

Q. Как подготовить несколько заявок для одновременного их выставления на торги?

A. Для этого можно создать пакет заявок: меню «NetInvestor» - «Пакеты заявок». После создания пакета в нем можно создать одну или несколько заявок по разным фин. инструментам. Для выставления этого пакета необходимо выделить его название в окне «Пакеты отложенных заявок» (пакетов может быть несколько) и нажать на кнопку «Отправить».

Q. Не получается подключить NI Client к торговому серверу по выделенной сети. Что делать?

A. При наличии на компьютере файрвола (firewall), он должен быть настроен таким образом, чтобы разрешать приложению NetInvestor Client (файл niclient.exe) выходить в Интернет по порту 2900 протокола TCP/IP. Кроме того, администратором сети этот порт также должен быть открыт для входящих и исходящих сетевых пакетов.



Глас аналитика www.mfd.ru

Избранное из ленты «Настроение рынка» сайта www.mfd.ru

В ближайшие дни я ожидаю роста рынка по индексу ММВБ до уровня 605, что еще не ралли, но это лучше чем скрип чугунных ковшей по дну инвестиционной реки.

Мы видим контролера, но делаем вид что билеты у нас у всех есть, чтобы дотянуть до следующей остановки и там гордо выйти, как будто мы там и собирались. Мы сокращаем лонги и берем в фишках шорты, а вам так делать не советуем.

При таких ценах (на углеводороды прим. ред.) надо ненавидеть нефтянку на генетическом уровне, чтобы сейчас её продавать. Мы бы не советовали это делать.

Служба технической поддержки NetInvestor всегда с Вами в режиме online по телефонам 252-1550 добавочный 620 / 675 / 603 / 590, электронной почте service@mfd.ru и ICQ 107293639 / 303669872 / 324608540 / 70871304

Предложения к разработчикам системы просьба присылать на develop@mfd.ru, замечания о работе программного обеспечения на alarm@mfd.ru

Скачать последнюю версию NetInvestor, получить ответ на вопрос о работе с программой и внести предложение об улучшении системы можно на сайте www.NetInvestor.ru.

