

В этом номере:

Новые возможности системы.



Поддержка NetInvestor новой технологии интернет-шлюза ММВБ, увеличивающей скорость работы системы.

Новые возможности системы.



Поддержка модифицированного РЕПО с акциями и облигациями на ММВБ.

Новые возможности:



Новая версия NIAdmin (build 403).

Как использовать:



Экспорт данных из NIAdmin в MS Excel

Как использовать:



Экспорт данных в программы технического анализа из NIAdmin.

Как использовать:



Построение графиков в NIAdmin.

Новые возможности:



Новая версия программы стыковки NetInvestor и Omega TS / MetaStock («торговый робот»)

Приложение к электронному изданию MFD.RU ©

• Новые возможности системы.

В NetInvestor реализована поддержка новой технологии интернет-шлюза ММВБ с использованием Cisco PIX, призванной заменить соединение по COM-портам и увеличить производительность работы торговой системы.



Существующий в настоящее время шлюз ММВБ был разработан в 1999 г. на базе двух компьютеров, соединенных между собой через COM-порты, имевших ограничения по скорости обмена в 115 кбит/с, но обеспечивающих требуемую безопасность.

Развитие рыночной активности привело к необходимости увеличения пропускной способности канала обмена данными между сетью ММВБ и сервером системы интернет-трейдинга. Для этого соединение двух компьютеров шлюза через последовательные порты (COM) было заменено на стандартное се-

тевое подключение через межсетевой экран Cisco PIX Firewall.

Таким образом, в качестве основного элемента шлюза, обеспечивающего требуемый уровень безопасности и производительности информационного обмена, теперь применяется программно-аппаратный межсетевой экран Cisco PIX Firewall, разработанный компанией Cisco Systems – одного из лидера рынка технологий сетевой безопасности.

Основные преимущества предлагаемого решения – производительность, простота эксплуатации и большой выбор технических реализаций. Широкий спектр моделей и возможностей Cisco PIX Firewall позволяет ис-

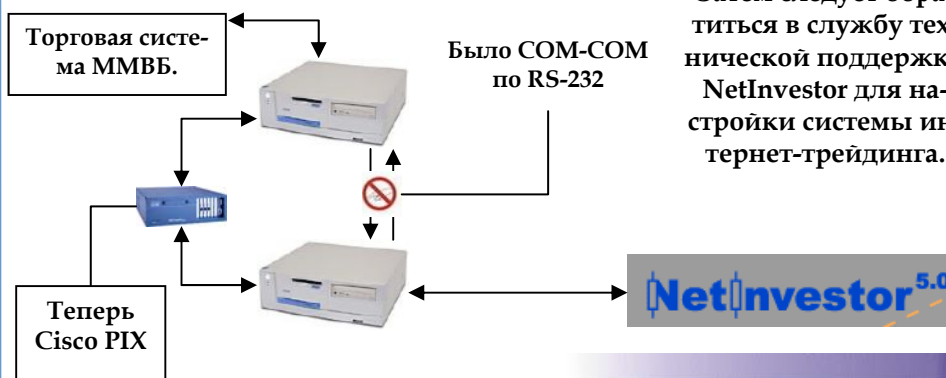
пользовать несколько вариантов технической реализации шлюза – от недорогих и простых в эксплуатации до сложных отказоустойчивых систем.

Пользователям, желающим перейти на новую технологическую платформу, необходимо:

- проконсультироваться с представителями биржи и закупить рекомендуемое оборудование;
- заключить с ЗАО ММВБ договор на использование PIX-соединения;
- провести тестирование работы соединения.

Контакты на ММВБ
+7 (495) 705-96-82,
+7 (495) 705-96-51

Затем следует обратиться в службу технической поддержки NetInvestor для настройки системы интернет-трейдинга.



Скачать последнюю версию NetInvestor, получить ответ на вопрос о работе с программой и внести предложение об улучшении системы можно на сайте www.netinvestor.ru

Новые возможности • «Модифицированное» РЕПО с акциями и облигациями на ММВБ.



Теперь трейдеры финансовых компаний / банков, совершающие операции в режиме «модифицированного» РЕПО с корпоративными облигациями и акциями на ММВБ, могут использовать для этого не только биржевой терминал, но и NIAdmin (build 403), а также NIClient (build 1047).

Это дает возможность применять все возможности нового режима биржи, не имея биржевого терминала, что удобно для компаний, трейдеры которой располагаются в удаленных друг от друга помещениях. Кроме того, возможность обходиться без терминала биржи позволяет экономить средства брокерской компании.

Для использования этого режима следует использовать пункт меню NIAdmin «Клиент» - «Выставить заявку» и в выпадающем меню «Рынок» выбрать пункт «ММВБ РЕПО-М: Облигации» или «ММВБ РЕПО-М: Акции».

В NIClient следует использовать пункт меню «Торги».



Режим модифицированного РЕПО с акциями запущен на ММВБ со 2 октября 2006 года, и по мнению многих участников рынка основная привлекательность этого режима — **пониженные ставки биржевого сбора по сравнению со «старым» РЕПО.**

Основные возможности «модифицированного» РЕПО:

1. Использование дисконта к рыночной цене предыдущего торгового дня при заключении сделок РЕПО (изменение механизма заключения сделки РЕПО);
2. Использование компенсационных взносов (как опциональная возможность) в качестве стандартного биржевого механизма контроля рыночных рисков и снижения рисков неисполнения обязательств;
3. Заключение сделок без контроля обеспечения по первой части РЕПО (код расчетов S0), а так же сделок с исполнением обязательств по первой части РЕПО в отложенный срок – 1 или 2-ой день после даты заключения сделки (коды расчетов S1, S2);
4. Заключение сделок РЕПО с возможностью исполнения обязательств по ее второй части на срок до 180 календарных дней;

Обратите внимание: в режиме «модифицированного» РЕПО с акциями в 1 лоте содержится 1 акция по всем ценным бумагам. Это приводит к искажению размера порт-

феля счета, по которому заключаются сделки. Это нововведение со стороны ММВБ продиктовано особенностями нового режима и вероятно в будущем будет пересмотрено.

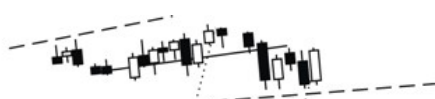
Скачать новую версию NIAdmin можно из раздела «Дополнительное программное обеспечение» интернет-сайта www.netinvestor.ru Новая версия NIClient доступна для скачивания по ссылке главной страницы сайта www.netinvestor.ru



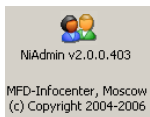
Обратите внимание: новые возможности NIClient (build 1047), по сравнению с предыдущей версией связаны с поддержкой режима «модифицированного» РЕПО. Таким образом, пользователи, не работающие в этом режиме —, например конечные трейдеры, могут не обновлять свой NIClient до версии 1047.

Подробно порядок заключения сделок РЕПО описан в Правилах проведения торгов по ценным бумагам в ЗАО «ФБ ММВБ» (раздел 17), вступивших в силу 2 октября 2006 г., которые можно скачать с сайта www.micex.ru Для этого с главной страницы сайта следует перейти в раздел «Фондовый рынок», а затем из правого верхнего меню выбрать пункт «Документы». Дополнительно ознакомиться с новыми возможностями режима можно на интернет-сайте ММВБ по ссылке http://www.micex.ru/fbmtov/issue_10917.html, где расположены материалы семинара, проведенного на ММВБ 5 октября.

Скачать последнюю версию NetInvestor, получить ответ на вопрос о работе с программой и внести предложение об улучшении системы можно на сайте www.netinvestor.ru.



Новые возможности • Новая версия NIAdmin (Build 403).



В новой версии NIAdmin:

Теперь экспорт данных в MS Excel и программы технического анализа MetaStock и Omega TradeStation можно осуществлять не только в NIClient, но и в NIAdmin.

- реализован экспорт данных из таблиц в MS Excel,
- реализован экспорт в программы технического анализа (MetaStock и Omega TS);
- реализована возможность задать список IP-адресов для подключения (меню «Файл» - «Параметры» - «Соединения»);
- реализована расширенная возможность печати данных из таблиц;
- реализована возможность построения графиков;



К системе NetInvestor подключены новые рынки и режимы торгов:

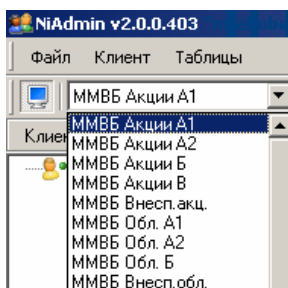


- РТС «классика» и РТС «анонимная классика»;
- Модифицированное РЕПО с акциями и облигациями на ММВБ



Скачать новую версию NIAdmin можно из раздела «Дополнительное программное обеспечение» интернет-сайта www.netinvestor.ru

Как сделать • Экспорт данных из NIAdmin в MS Excel.



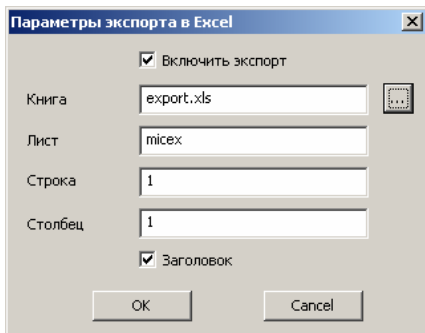
Настройка экспорта в Excel. Для этого необходимо из выпадающего меню программы со списком торговых площадок выбрать нужную.

Затем из меню программы «Таблицы» выбрать необходимые данные для экспорта: Инструменты, котировки, сделки и прочее.

После этого откроется требуемая таблица. Прежде чем начинать экспорт, обратите внимание на то, что если таблица содержит большое количество записей, как например «Все сделки ММВБ КЦБ», то MS Excel может не справиться с большим потоком

Тикер	Время	Послед...	Объем...	Объем пос...
Фильтр		28	200	400,560
Сортировка по возрастанию		95	7	13,086
Сортировка по убыванию		27	1	2,127
		9	1	511
Столбцы		88	183	24,134
		01	14,800	806,614
Татнфт Зао	18:31:14	120.799	77	9,301
Сбербанк	18:31:43	58,900.01	6	353,400

данных и «захлебываться». Поэтому имеет смысл отфильтровать данные по финансовым инструментам—выбрать только необходимые, для чего следует «кликнуть» правой кнопкой «мыши» по названию столбца и воспользоваться пунктом меню «Фильтр», как на рисунке справа.



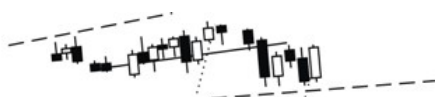
Теперь необходимо убедиться в том, что таблица MS Excel предварительно создана и открыта! В противном случае пользователю будет сообщено о том, что связь с Excel установить не удалось.

Далее следует нажать в панели инструментов кнопку с логотипом Excel и заполнить форму экспорта данных. Название листа для вывода данных и файла XLS может быть произвольным.

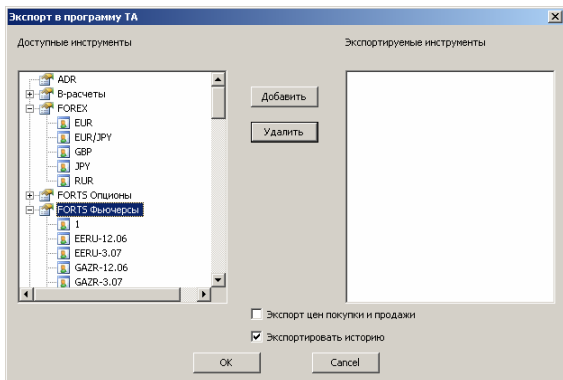


- Кнопка для экспорта на панели управления .

Скачать последнюю версию NetInvestor, получить ответ на вопрос о работе с программой и внести предложение об улучшении системы можно на сайте www.netinvestor.ru.



Как сделать • Экспорт данных в программы технического анализа из NIAdmin.



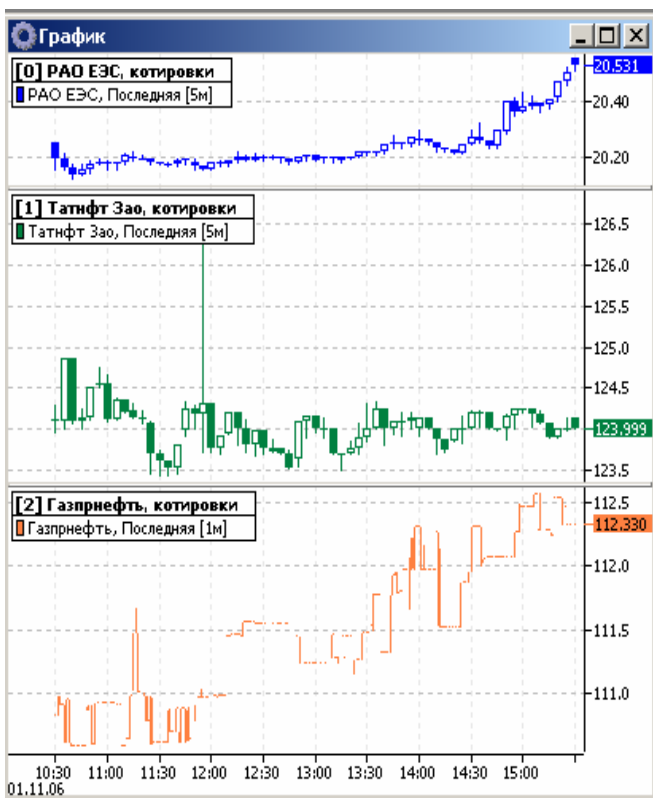
Для экспорта данных из NIAdmin в программы технического анализа (MetaStock / Omega TS) следует воспользоваться пунктом меню «Настройки» - «Экспорт в ТА». Непосредственно сама настройка производится аналогично программе NIClient.

Обратите внимание на то, что запускать на одном компьютере экспорт в программы технического анализа из NIClient и NIAdmin **не следует**.

Напоминаем, что в программу Omega TradeStation возможен экспорт котировок—bid и ask, а не только цена последней сделки.

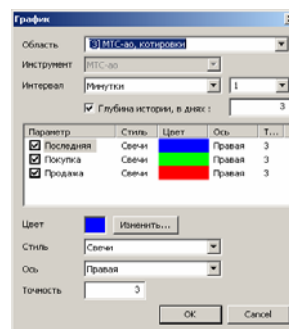
Подробнее об этом написано в «Вестнике NetInvestor» №3-4 за август 2005 года в разделе «Вопросы и ответы».

Как сделать • Построение графиков цен финансовых инструментов в NIAdmin.



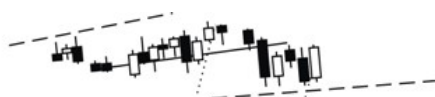
Для построения графиков цен финансовых инструментов в NIAdmin необходимо:

1. Открыть таблицу с данными. Например «Котировки ММВБ КЦБ» с помощью пунктов меню программы «Таблицы» - «Последние котировки».
2. Выбрать пункт меню «Таблицы» - «Графики», после чего откроется пустое окно.
3. Из таблицы котировок «мышью» «перетащить» инструмент в окно графика.
4. Настроить данные для отображения графика (см. рисунок) .



! Напоминаем, что пользователи системы NetInvestor имеют возможность строить не только внутридневные графики, но и просматривать данные любой глубины, обновляемые в режиме реального времени. Такие графики удобны для быстрого просмотра ценовой истории в торговом терминале без необходимости использовать внешние приложения, такие как MetaStock, Excel и т.д. Для этого брокерской компании необходимо приобрести и установить дополнительный программный продукт «Архивный сервер».

Скачать последнюю версию NetInvestor, получить ответ на вопрос о работе с программой и внести предложение об улучшении системы можно на сайте www.netinvestor.ru.



Как сделать • Построение графиков цен финансовых инструментов в NIAdmin.

Он поставляется с бесплатной историей хода торгов за один предшествующий месяц. Пользователям доступны данные различных периодов времени - «тики», «минутки» (1, 5, 10, 15, 20, 30), «часовики» и «дневки». При необходимости ООО «МФД-ИнфоЦентр», как информационное агентство, может предоставить исторические данные для архивного сервера за любой промежуток времени.

Использование «Архивного сервера» не требует для трейдеров дополнительных перенастроек системы. Дополнительная возможность «Архивного сервера» - хранение истории всех операций пользователей: выставления и снятия заявок, стоп-лоссов, тейк-профитов. Кроме этого клиентам предоставляется информация о состоянии его портфеля за любой день.



По вопросам приобретения архивного сервера NetInvestor необходимо обратиться в отдел продаж по телефонам 101-1550 доб 895, 502, 522.

Новые возможности • Новая версия программы стыковки NetInvestor и Omega TS / MetaStock («торговый робот»).



В программу «торгового робота» теперь включена поддержка криптозащиты соединения с сервером. Кроме того добавлена возможность ведения журнала сессии.

Скачать новую версию программы можно из раздела «Дополнительное программное обеспечение» интернет-сайта www.netinvestor.ru, а использовать ее — с применением ранее приобретенной лицензии (файл с расширением `license`).

Желающие ознакомиться с работой программы — создать «торгового робота» с Omega TS или MetaStock, могут это сделать без всяких ограничений, используя «игровой» сервер NetInvestor.

Для регистрации в «игровой» системе следует воспользоваться меню «демо-доступ» главной страницы интернет-сайта www.netinvestor.ru

Настройки соединения

Адрес: 195.10.198.161 Логин: login

Порт: 2900 Пароль: pass

Файл каталога: C:\TradeBot\catalog.xml

Модуль ДУ: |

Писать журналы событий error.log

Выводить диагностику на экран

Криптография

Использовать криптографию

Крипто библиотека: C:\WINCLIENT\nisecure.dll

База ключей: C:\TradeBot\userkey.bin

Ключ клиента: userkey

Ключ сервера: netinvestor

Сохранить Отмена

Служба технической поддержки NetInvestor всегда с Вами в режиме online по телефонам 101-1550 добавочный 220 / 275 / 203 / 290, электронной почте service@mfd.ru и ICQ 107293639 / 303669872 / 324608540 / 70871304

Предложения к разработчикам системы просьба присылать на develop@mfd.ru, замечания о работе программного обеспечения на alarm@mfd.ru

Приложение к электронному изданию MFD.RU. Издание MFD.RU зарегистрировано Министерством РФ по делам печати, телерадиовещания и средств массовых коммуникаций, Свидетельство о регистрации № Эл №77-4042 от 08.08.2000 г.). Издатель ООО «МФД-ИнфоЦентр», зарегистрировано как средство массовой информации в форме информационного агентства Государственным комитетом РФ по печати, Свидетельство № 03178 от 09.01.1997 г.)

Скачать последнюю версию NetInvestor, получить ответ на вопрос о работе с программой и внести предложение об улучшении системы можно на сайте www.netinvestor.ru.

